

# Terradonis

# Terradonis

**SEMINATRICE DI PRECISIONE A RULLI**

## Manuale d'uso per **JP1**

**Terradonis è un marchio depositato di ICS**

ZA de Croix Fort - 12 rue du Soleil - 17220 La Jarrie - Francia

Tel.: +33 5 4635 2828 - Fax: +33 5 4635 2829

[contact@ics-agri.com](mailto:contact@ics-agri.com)



[www.terradonis.com](http://www.terradonis.com)

**Terradonis è un marchio depositato di ICS**

ZA de Croix Fort - 12 rue du Soleil - 17220 La Jarrie - Francia - Tel.: +33 5 4635 2828 - Fax: +33 5 4635 2829

[contact@ics-agri.com](mailto:contact@ics-agri.com)

[www.terradonis.com](http://www.terradonis.com)



## INDICE

## IDENTIFICAZIONE E CARATTERISTICHE

### p.3 Identificazione e caratteristiche

Informazioni dettagliate sulla seminatrice

### p.4 Precauzioni d'uso

Indicazioni da seguire per un avviamento ottimale

### p.5-6 Regolazioni

Per un utilizzo adatto ad ogni esigenza specifica

### p.7-9 Lavoro di semina in linea

Tabella delle distanze  
Corrispondenza rulli/colture

### p.10-11 Rimozione della tramoggia per posizionamento del rullo

Immagine delle indicazioni da seguire

### p.12-14 Elenco dei pezzi separati e dei materiali di consumo

### p.15 Regolazione della maniglia scorrevole

Immagine delle indicazioni da seguire

### p.16 I nostri tipi di vomeri

Modelli e montaggio

### p.17 Picchettatrice - Estensione della tramoggia

### p.18-19 Fertilizzatore JPN

Montaggio

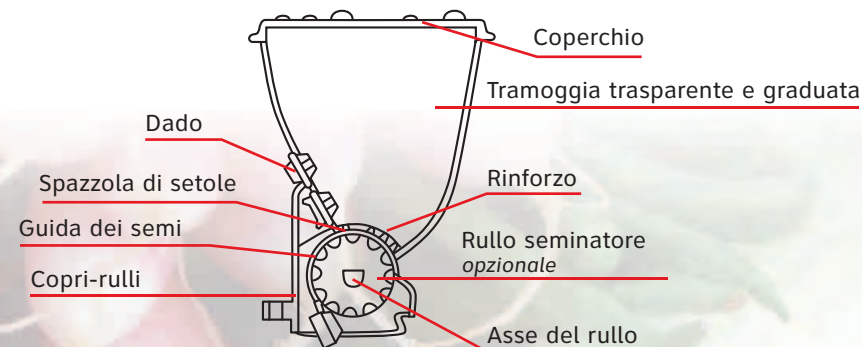
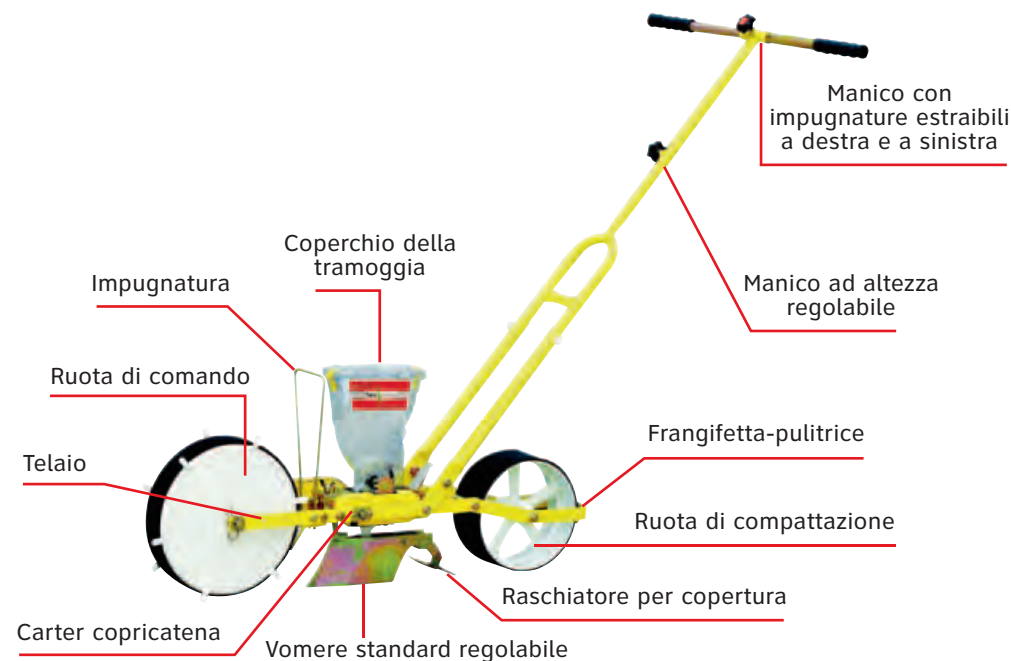
### p.20-21 Fertilizzatore JPN

Pezzi separati e materiali di consumo

### p.22 Kit di gemellaggio

Descrizione e montaggio

### p.23 Note



Terradonis è un marchio depositato di ICS

ZA de Croix Fort - 12 rue du Soleil - 17220 La Jarrie - Francia - Tel.: +33 5 4635 2828 - Fax: +33 5 4635 2829

[contact@ics-agri.com](mailto:contact@ics-agri.com)

[www.terradonis.com](http://www.terradonis.com)

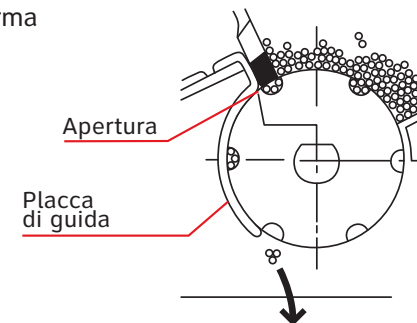
## PRECAUZIONI D'USO

- Lubrificate tutte le parti rotative tranne il rullo seminatore.
- La spazzola, la placca di guida, la gomma spugnosa della ruota di trasmissione e la gomma spugnosa della ruota di compattazione sono materiali di consumo. Controllateli periodicamente e sostituiteli quando occorre.
  - Assicuratevi che la semina sia uniforme.
  - Controllate che il rullo seminatore non sia intasato da sporcizia, pesticidi o residui di rivestimento dei semi. Nel caso, occorre pulirlo.
  - Preparate una striscia eseguendo con cura lo sminuzzamento delle zolle e il livellamento.
  - Utilizzare delle velocità eccessive può degradare la precisione del lavoro. Velocità ottimale: 2 km/ora.
  - Se possibile, i semi non devono essere bagnati. Non bagnate le sementi appallottolate.
  - Quando seminate dei fagioli o dei semi, è possibile che si verifichi un'incollatura all'interno della tramoggia dei semi. In tal caso, picchiettate piano sulla tramoggia cercando di riempirla sempre a metà e non completamente.
  - Quando smontate la parte che raccoglie i semi, assicuratevi che la ruota libera non sia sporca di terra, ecc...

## REGOLAZIONI

→ **SPAZZOLA:** In posizione predefinita, la spazzola tocca leggermente il rullo seminatore. Per aumentare il volume di semina, posizionare la spazzola in alto (svitare il dado a farfalla e spostare in alto la spazzola).  
**Se utilizzate delle sementi appallottolate:** La spazzola deve toccare le sementi ed esercitare una leggera pressione su di esse. Occorre trovare la giusta regolazione in funzione delle sementi che utilizzate, poiché se la spazzola è troppo bassa, si consumerà in fretta (troppo). Se è troppo alta, le sementi potrebbero invece rompersi.

→ **PLACCA DI GUIDA:** La placca di guida forma una cavità tra il rullo, la spazzola e la placca stessa. Senza questo spazio, i semi rischierebbero di rompersi. L'angolo della placca di guida deve essere a stretto contatto con il rullo. Qualora la placca di guida si deformasse, potete correggere la deformazione facendo riferimento al disegno qui a lato.



→ **DISTANZA DI SEMINA:** Le distanze di semina possono essere regolate giocando sugli ingranaggi e sul numero di fori del rullo, fate riferimento alla tabella delle distanze di semina.

**Attenzione:** le distanze di semina effettive possono variare in funzione della qualità del terreno e della velocità del lavoro. Provate i vari intervalli secondo il tipo di terreno prima di iniziare la semina.



## REGOLAZIONI

- **PROFONDITÀ DI SEMINA:** La profondità di semina può essere regolata abbassando o sollevando il vomere.
- **COPERTURA TERRA:** Regolate l'angolo del raschiatore di copertura per ottimizzare la copertura del suolo.
- **ALTEZZA DEL MANICO:** L'altezza dell'impugnatura può essere regolata svitando le viti situate alla base della biforcazione del manico e tramite i pulsanti situati su ogni sua parte smontabile regolandoli secondo le vostre esigenze.
- **PULITURA:** Se il terreno aderisce al rullo di appoggio, la superficie di contatto deve essere pulita prima che si incolli ad esso (possibilità che si depositi olio o sporcizia).
- **COPERCHIO DELLA TRAMOGGIA:** Il coperchio della tramoggia è composto da diverse sagome che rappresentano i fori dei diversi rulli proposti. Essi vi permetteranno di controllare che i rulli scelti si adattino perfettamente con i semi. Sotto ogni sagoma, è indicata la dimensione del foro. Grazie alla tabella con le dimensioni dei fori dei rulli presente qui sotto, troverete il rullo che si adatta alle vostre esigenze.

**TABELLA DELLE DIMENSIONI DEI FORI DEI RULLI (in mm)**

Rif.	Ø del foro	Prof. del foro	Lunghezza se foro a X	Rif.	Ø del foro	Prof. del foro	Lunghezza se foro a X
La lettera indica il tipo di foro. Far riferimento alla tabella delle distanze per decidere il numero di fori adatto alle vostre esigenze.							
A	13,50	6,00	-	R	9,00	3,50	-
AA	12,00	6,00	-	S-4	FORMA SPECIALE (19mm x 8 mm)		
C	11,00	5,50	-	U-4	FORMA SPECIALE (19mm x 10 mm)		
F	5,00	2,50	-	X	4,00	2,00	-
FJ	5,00	3,00	-	XY	2,50	1,20	5,00
G	9,00	4,50	-	XYX	2,00	1,20	4,00
J	FORMA SPECIALE (1/2 foro da 1,5 mm)			Y	3,50	1,50	-
L	7,00	2,50	-	YJ	3,00	2,00	-
LJ	7,00	3,70	-	YK	3,50	2,30	-
M	5,00	2,00	-	YX	2,50	1,50	-
MJ	6,00	3,50	-	YXX	2,50	1,80	-
MM	6,00	2,50	-	YYJ	3,00	1,70	-
N	FORMA SPECIALE (16mm x 6 mm)			YYX	2,00	1,8	-
Q	8,00	3,00	-	Z senza foro	diametro esterno Ø 59.85 mm		

Non esitate a contattarci per qualsiasi richiesta speciale di rulli.  
Le dimensioni comunicate sono portate a evolvere con regolarità, il nostro sito internet [www.terradonis.com](http://www.terradonis.com) è aggiornato di conseguenza.

## LAVORO DI SEMINA IN LINEA

→ **Il quantitativo della semina si regola tenendo conto dell'insieme di questi 3 elementi:**

- numero di fori sul rullo di semina
- dimensione dei fori del rullo di semina
- numero di denti dell'ingranaggio utilizzato

Per conoscere il **numero di fori di cui avete bisogno:** fate riferimento alla tabella delle distanze sottostante:

**TABELLA DELLE DISTANZE (in mm)**

		NUMERO DI DENTI PER INGRANAGGIO											
		Davanti	14	14	13	13	11	11	10	11	10	10	9
Numero di fori per rullo di semina	2	320	360	380	420	460	500	540	580	640	700	760	
	3	210	230	250	280	300	330	360	390	430	460	510	
	4	160	180	190	210	230	250	270	290	320	350	380	
	6	105	115	125	140	150	165	180	195	215	230	255	
	8	80	90	95	105	115	125	135	145	160	175	190	
	10	64	72	76	84	92	100	108	116	128	140	152	
	12	53	58	63	70	75	83	90	98	108	115	128	
	16	40	45	48	53	58	63	68	73	80	88	95	
	20	32	36	38	42	46	50	54	58	64	70	76	
	24	27	29	32	35	38	42	45	49	54	58	64	
	30	21	24	25	28	31	33	36	39	43	47	51	
	36	18	20	21	23	26	28	30	32	36	39	42	

→ **DISTANZA DI SEMINA:** vedi la tabella qui sopra.

## LAVORO DI SEMINA IN LINEA...

## ...LAVORO DI SEMINA IN LINEA

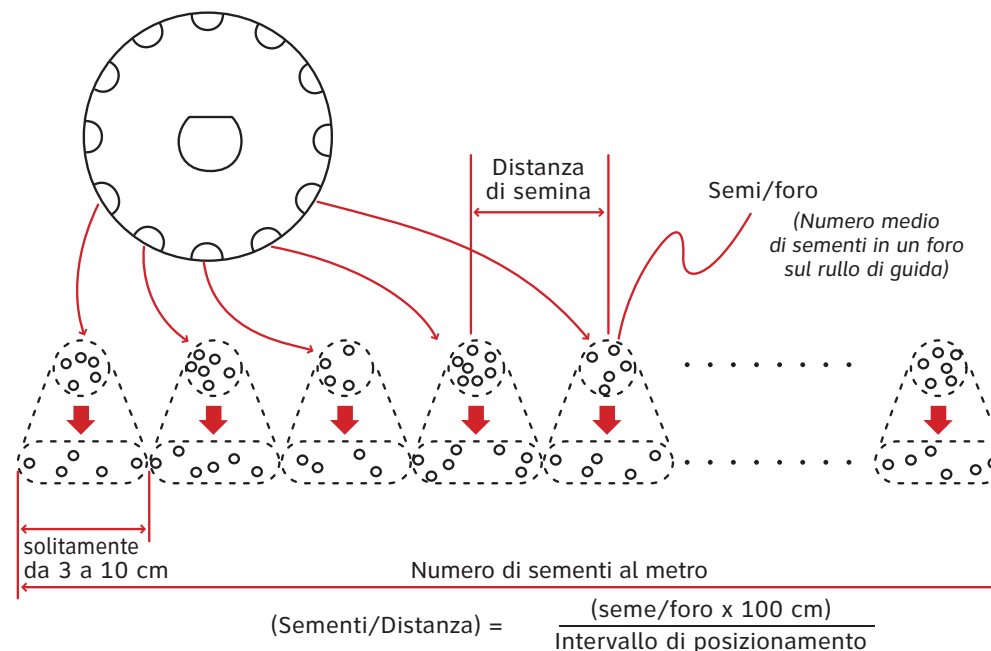
### → NUMERO DI SEMENTI/FORO:

Il numero di sementi varia secondo la dimensione dei semi, che a sua volta dipende dalla specie e dall'anno oltre che dalla regolazione della spazzola. Ecco perché i numeri indicati nella tabella delle distanze sono forniti solo a titolo indicativo. Qui di seguito, qualche esempio di corrispondenza rulli-culture:

### ESEMPI DI CORRISPONDENZA RULLI / COLTURE

COLTURA	RULLI	COLTURA	RULLI
Basilico	YX24	Indivia	XYY 12 o 24
Barbabietola	MJ12	Rapanello	X24
Broccolo	YYJ6	Rucola	X12
Carota	X24, XYY24, XY24	Rullo senza foro	Z
Camomilla	YYX24	Pomodoro	X2
Sedano	YYX12	Timo	YYX12
Cicoria	XYY12	Spinacio	FJ24
Cavolo	YYJ6	Finocchio	X12
Cavolo cinese Pak Choi	YYJ6	Fagiolini	N6
Verza	YYJ6	Lattuga (rivestita)	MJ12
Erba cipollina	Y24	Lattuga (nuda)	XYY12 o 24

COLTURA	RULLI
Lino	Y24
Dolcetta	F24, FJ12
Menta	YYX 12 o 24
Cipolla (nuda)	X24
Acetosa	YYX12 o 24
Pastinaca	L12, L24
Prezzemolo	YYJ24
Porro	Y24
Pisello	AA12



**Attenzione:** la distanza di semina dipende dalla combinazione dei denti degli ingranaggi (11 posizioni di regolazione) con il numero di fori sul rullo dosatore. La ruota motrice può scivolare secondo la qualità del terreno e della velocità di spostamento.

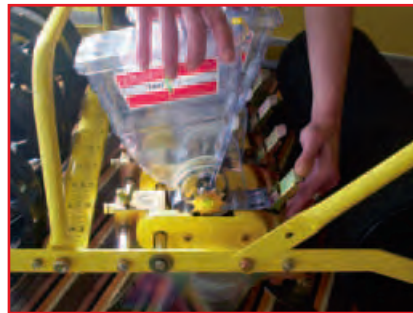
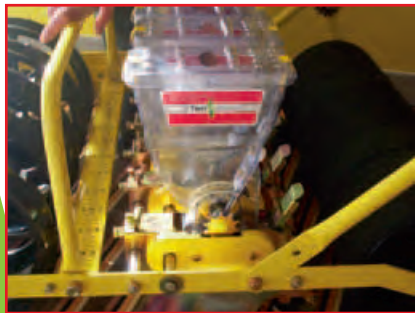
Ecco il motivo per cui il numero delle sementi è fornito solo a titolo indicativo. Se la ruota di trasmissione slitta, le distanze di semina saranno più importanti, riducendo il numero di inseminazioni. Assicuratevi quindi che la ruota non scivoli.

**Spargimento delle sementi:** Le sementi sono sparpagliate all'interno di un foro secondo la direzione del movimento fino a che esse siano seminate e rotolino a terra. La lunghezza di spargimento varia in funzione della dimensione del foro, della qualità del terreno, della dimensione delle sementi e può variare tra i 3 e i 10 cm.

## RIMOZIONE DELLA TRAMOGGIA PER

## POSIZIONAMENTO DEL RULLO

- 1** Premere sulla parte metallica per liberare la tramoggia, quindi sollevarla.



- 2** Elemento sganciato.



- 3** Svitare la rotellina bianca e aprire la parte retrattile della tramoggia.



- 4** Per togliere la coppia, farla girare come indicato nella foto qui sotto e tirare, in modo da liberare l'asse e il rullo.



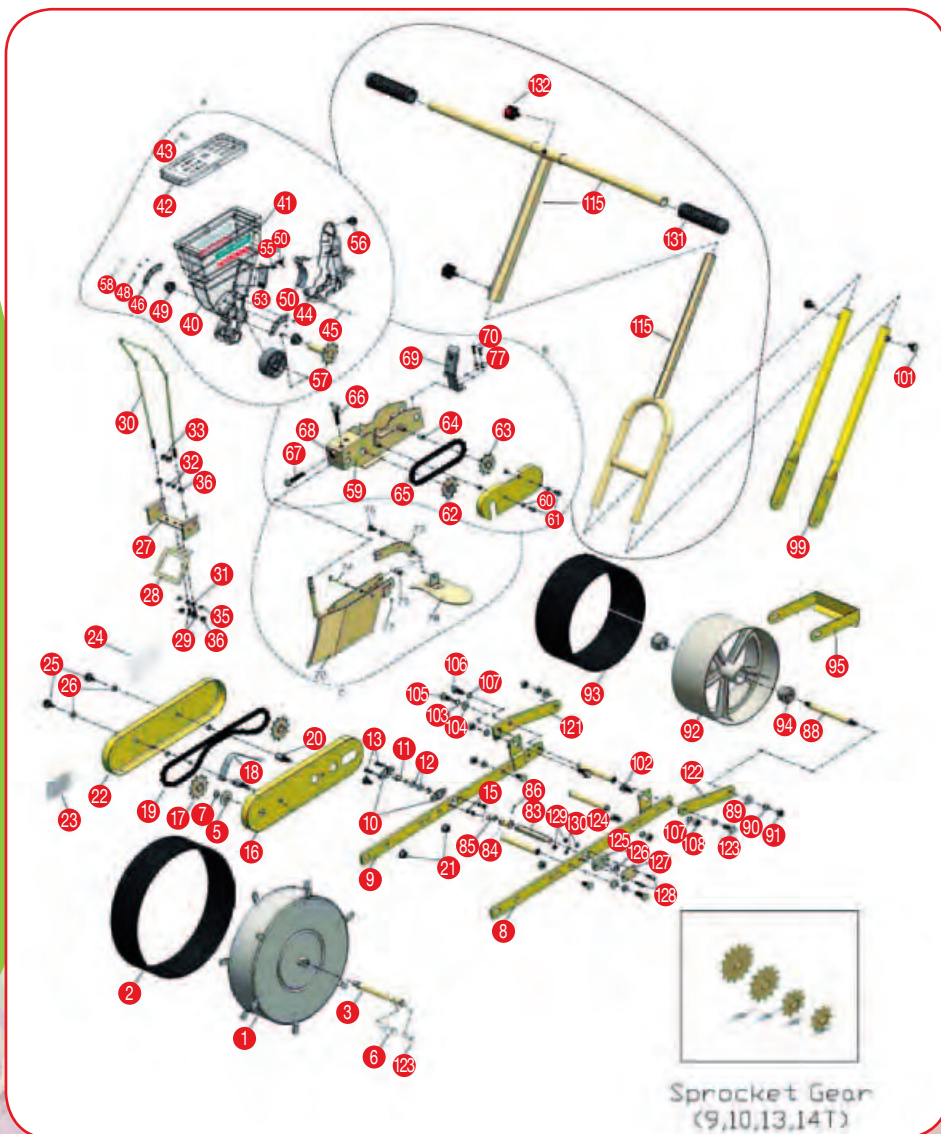
- 5** Il rullo può ora essere sostituito.





## PEZZI DISTACCATI

## PEZZI DISTACCATI



N.	NOME	QUAN- TITA'	N.	NOME	QUAN- TITA'
1	Ruota di comando	1	41	Etichetta	2
2	Protezione ruota comando	1	42	Coperchio della tramoggia	1
3	Albero della ruota comando	1	43	Etichetta distanza semina	1
5	Rondella M12	2	44	Carter di tramoggia	1
6	Coppiglia	1	45	Asse di trascinamento del carter	1
7	Anello	1	46	Protezione del rullo	2
8	Barra laterale sinistra	1	48	Bullone M2	6
9	Barra laterale destra	1	49	Occhiello metallico	2
10	Carter di rotazione	2	50	Placca di guida	1
11	Albero d'innesto	1	53	Spazzola	1
12	Cuscinetto	2	54	Bullone a farfalla	1
13	Bullone M5	2	55	Rondella piana M5	1
14	Dado esagonale M5	2	56	Pulsante	1
15	Guarnizione M5	2	57	Ingranaggio della tramoggia	1
16	Copri-catena sinistro	1	58	Coppiglia	1
17	Ingranaggio a 11 denti	2	60	Dado esagonale M5	2
18	Linguetta di tensione/catena	1	61	Rondella M5	2
19	Catena	1	62	Ingranaggio a 10 denti	1
20	Dado esagonale del copricatena	2	63	Ingranaggio a 10 denti	1
21	Flangia M8	2	64	Cilindro anello	1
22	Copri-catena sinistro	1	65	Catena	1
23	Etichetta	1	66	Bullone a farfalla M8	1
24	Etichetta	1	67	Dado esagonale M8	1
25	Pulsante M6	2	68	Vite esagonale M8	1
26	Rondella piana M6	2	69	Elemento sgancia tramoggia	1
27	Supporto dell'impugnatura	1	70	Dado esagonale M4	2
28	Raspa ruota di comando	1	71	Rondella	2
29	Dado esagonale M6	2	72	Vomere	1
30	Impugnatura	1	73	Braccio del vomere	1
31	Rondella piana M6	2	74	Coppiglia parte superiore vomere	1
32	Rondella M6	2	75	Molla	1
33	Dado esagonale M6	2	76	Dado esagonale M6	1
35	Rondella M6	2	77	Dado esagonale	1
36	Dado esagonale M6	4	78	Raschiatore per copertura	1
40	Tramoggia	1	79	Albero di comando	2

Terradonis è un marchio depositato di ICS

ZA de Croix Fort - 12 rue du Soleil - 17220 La Jarrie - Francia - Tel.: +33 5 4635 2828 - Fax: +33 5 4635 2829

[contact@ics-agri.com](mailto:contact@ics-agri.com)

[www.terradonis.com](http://www.terradonis.com)

## ...PEZZI DISTACCATI

## REGOLAZIONE DELLA MANIGLIA SCORREVOLE

N.	NOME	QUAN- TITA'	N.	NOME	QUAN- TITA'
80	Dado esagonale	1	107	Guarnizione	2
83	Albero esagonale	1	108	Vite esagonale M8	2
84	Giunto del cuscinetto d'innesto	1	110	Ingranaggio a 9 denti	1
85	Cuscinetto d'innesto a senso unico	1	111	Ingranaggio a 10 denti	1
86	Coppiglia	1	112	Ingranaggio a 13 denti	1
88	Asse della ruota di compattazione	1	113	Ingranaggio a 14 denti	1
89	Flangia	2	115	Manico dell'impugnatura	1
90	Rondella	2	121	Braccio sinistro della ruota di compattazione	1
91	Dado esagonale M8	2	122	Braccio destro della ruota di compattazione	1
92	Ruota di compattazione	1	123	Dado esagonale M8	2
93	Proteggi-ruota di compattazione	1	124	Dado esagonale M8	1
94	Traversino / asse ruota	2	125	Supporto	1
95	Frangifetta-pulitrice	1	126	Anello	1
99	Braccio di fissaggio impugnatura	2	127	Copri-supporto	1
101	Pulsante M6	2	128	Dado a testa rotonda	2
102	Flangia M8	2	129	Vite esagonale M5	1
103	Rondella M8	2	130	Rondella M5	1
104	Rondella piana M8	2	131	Impugnatura a T	1
105	Dado esagonale M8	2	132	Pulsante	1
106	Dado esagonale M8	2	133	Dado M8	1

## MATERIALE DI CONSUMO

NOME	SOSTITUZIONE
Spazzola	Questi elementi sono sottoposti a usura. Si consiglia pertanto di sostituirli quando non garantiscono più la loro funzione.
Sagoma di guida per catena	
Copri-ruota di comando in gomma	
Copri-ruota di compattazione in gomma	

**1** La maniglia si regola svitando il pulsante.



**2** Una volta svitata, farla scorrere verso sinistra o verso destra secondo le vostre esigenze.



**3** Questo vi permette di posizionarvi a lato della macchina mantenendo una forza di spinta sufficiente.





## I NOSTRI TIPI DI VOMERI

### → VOMERE DOPPIA FILA:

Consente di seminare 2 file, distanti 45 mm, per ogni elemento di semina.

Ha in dotazione un cono divisore di semi in plastica.

Per ottenere una maggiore densità, si consiglia l'utilizzo di questo vomere con un rullo da 30 a 36 fori.

Consigliato per la semina di ravanelli, carote, verdura piccola, ecc.



### → VOMERE SEPARATORE: (disponibile da 60 mm, 75 mm e 120 mm)

Consente di effettuare una semina in letti invece che in linea.

Nel caso di semina in vivaio, consente di coprire una maggiore superficie di terreno ottenendo così una densità accresciuta.



### → VOMERE A DISCHI:

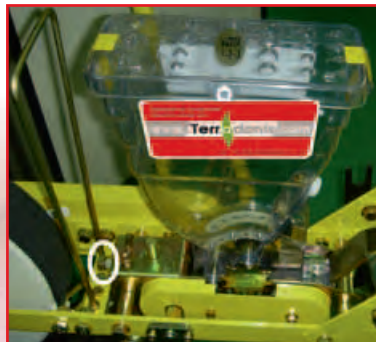
Consigliato per condizioni difficili (terreni pietrosi, duri, ecc.)

## MONTAGGIO DEI VOMERI

**1** Smontare il vomere standard svitando il bullone, come indicato nella foto.

**2** Montare il vomere di ricambio e stringere il bullone.

**Attenzione:** non stringere eccessivamente. Quando il vomere è in posizione smettere di stringere.

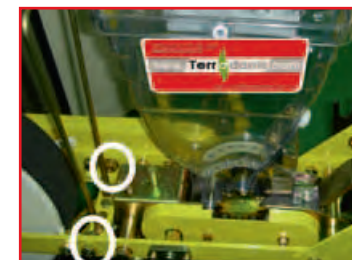


## PICCHETTATRICE

### → LA PICCHETTATRICE SERVE A SEGNARE IL TRACCIATO DELLA FILA SEGUENTE.

**1** Smontare la maniglia della seminatrice con una chiave da 10.

**2** Svitare i bulloni posti sui lati dell'impugnatura con una chiave da 13.



**3** Posizionare il tracciatore, avvitare i fissaggi quindi riavvitare i bulloni posti sui lati.

## ESTENSIONE DELLA TRAMOGGIA

### → QUESTA OPZIONE PERMETTE DI AUMENTARE LA CAPACITÀ DELLA TRAMOGGIA STANDARD PORTANDOLA DA 1,2 L A 3 L.

**1** Rimuovere il coperchio della tramoggia.

**2** Posizionare l'estensione sulla parte superiore della tramoggia, in modo da sovrapporre i fori della tramoggia con quelli dell'estensione.

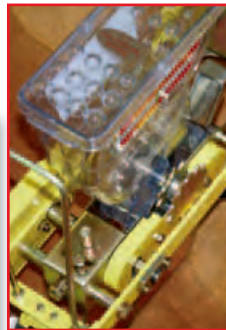
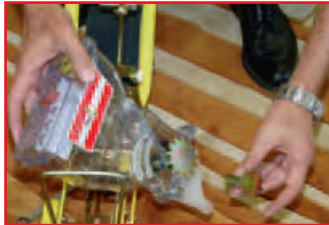
**3** Avvitare i pulsanti bianchi. Il coperchio della tramoggia si posiziona quindi sopra all'estensione.



## MONTAGGIO DEL FERTILIZZATORE JPN...

## ...MONTAGGIO DEL FERTILIZZATORE JPN

- 1** Sostituire l'ingranaggio della tramoggia della seminatrice con l'ingranaggio doppio in dotazione nel kit.



- 2** Svitare il bullone dell'asse situato davanti alla ruota posteriore della seminatrice per posizionare la piastra di supporto della JPN.



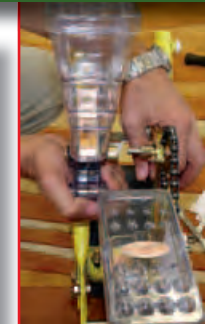
- 3** Riposizionare l'asse prima di fissare la piastra!



- 4** Montare il supporto del JPN.



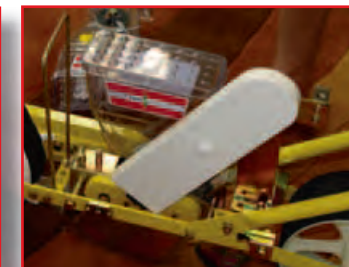
- 5** Posizionare il traversino sull'asse per l'alloggiamento della tramoggia e posizionarvi la tramoggia.



- 6** Innestare la catena nell'ingranaggio della tramoggia della seminatrice e nell'ingranaggio del JPN e posizionare l'ingranaggio sull'asse del JPN.



- 7** Svitare il pulsante bianco e posizionare il carter copricatena. Riavvitare il pulsante bianco.

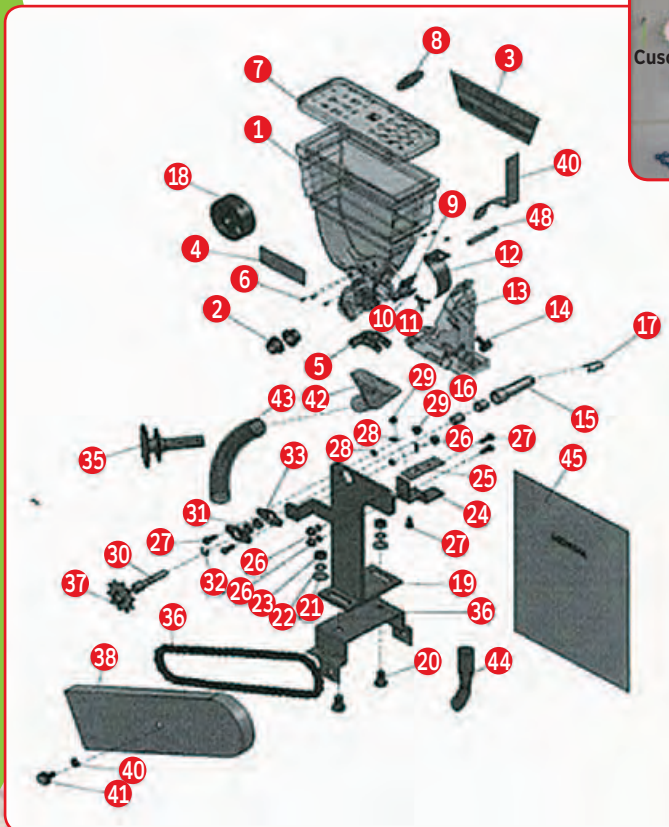
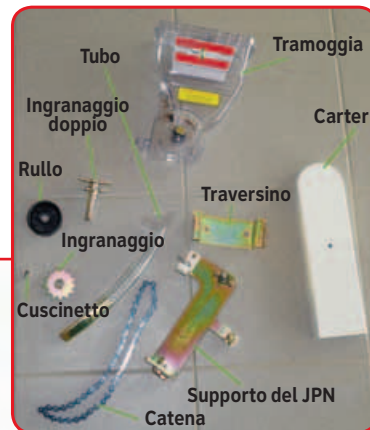


- 8** Installare il tubo con il cono in plastica agganciandolo alla base della tramoggia del JPN.



## FERTILIZZATORE JPN

→ Per le distanze di semina, fare riferimento alla tabella delle distanze della seminatrice (pag.7). Il rullo di distribuzione dei granulati è dotato di 8 fori.



## PEZZI SEPARATI PER JPN

N	NOME	QUAN-TITA'	N	NOME	QUAN-TITA'
1	Tramoggia	1	24	Piastra di fissaggio	1
2	Occhiello metallico dell'asse di trasmissione del rullo	2	25	Piastra di fissaggio del carter a rullo	1
3	Etichetta	2	26	Bullone	1
4	Etichetta	1	27	Bullone	4
5	Protezione del rullo	2	28	Rondella	4
6	Vite	6	29	Bullone	4
7	Coperchio della tramoggia	1	30	Albero di innesto	1
8	Etichetta	1	31	Cuscinetto	2
9	Spazzola	2	32	Rondella	1
10	Vite	1	33	Carter del cuscinetto	1
11	Dado a farfalla	2	35	Ingranaggio di trasmissione	1
12	Guida granulati	2	36	Piastra di supporto del JPN	1
13	Carter del rullo	2	37	Ingranaggio	1
14	Pulsante	2	38	Catena - 58 anelli	1
15	Asse di trasmissione	1	39	Carter della catena	1
16	Asse di innesto del rullo	2	40	Rondella	1
17	Coppiglia	1	41	Pulsante	1
18	Rullo	1	42	Cono in plastica	1
19	Supporto del JPN	2	43	Tubo	1
20	Bullone	2	44	Tubo	1
21	Rondella	4	45	Manuale d'uso	1
22	Rondella	1	46	Piastra di sicurezza	1
23	Dado	2	48	Asse	1

## MATERIALE DI CONSUMO PER JPN

NOM	Sostituzione
Spazzola	Questi elementi sono soggetti ad usura. Di conseguenza è opportuno sostituirli poiché la loro efficienza non è più garantita.

Terradonis è un marchio depositato di ICS

ZA de Croix Fort - 12 rue du Soleil - 17220 La Jarrie - Francia - Tel.: +33 5 4635 2828 - Fax: +33 5 4635 2829

[contact@ics-agri.com](mailto:contact@ics-agri.com)

[www.terradonis.com](http://www.terradonis.com)



